

ANEP

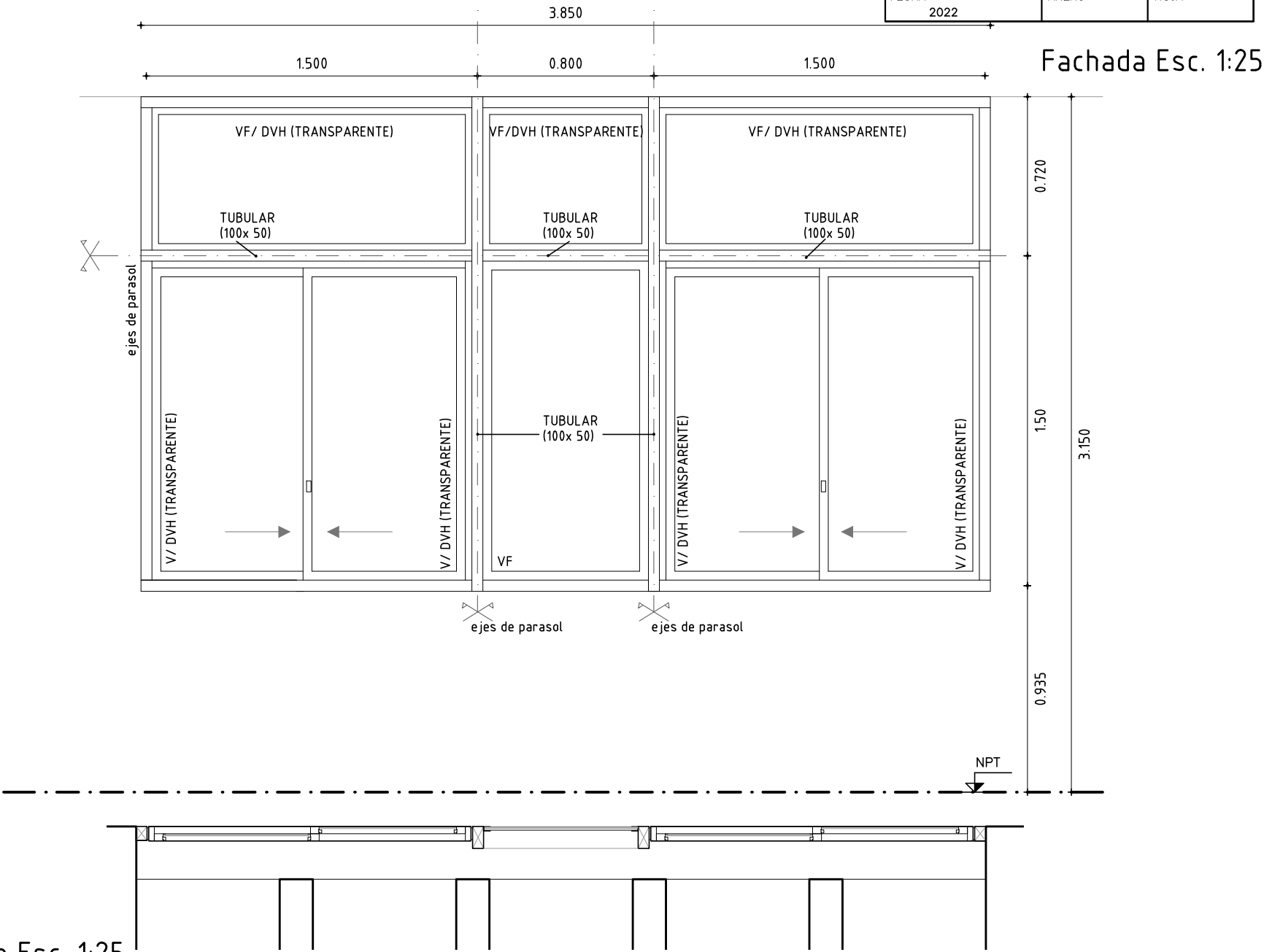
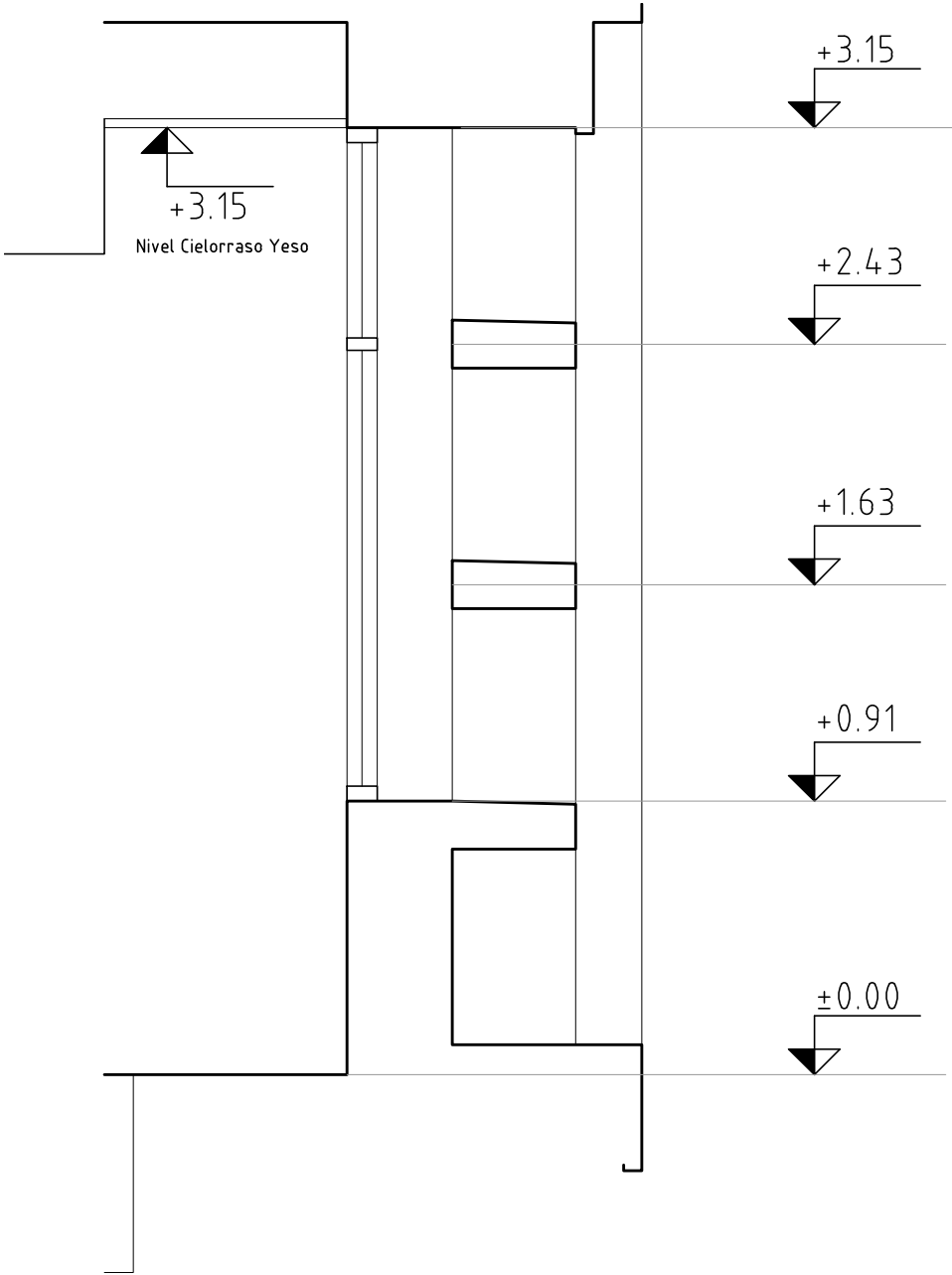
AREA DE PROYECTOS

DIRECCIÓN SECTORIAL DE INFRAESTRUCTURA

CONSEJO DIRECTIVO CENTRAL

OBRA: EDIFICIO SEDE CO.DI.CEN – NIVEL 11
LOCALIDAD: MONTEVIDEO

FECHA	ANEXO	HOJA
2022		



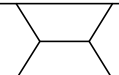
Planta Esc. 1:25

Observaciones:

En todos los casos se aceptarán variantes que cumplan con el diseño indicado en las planillas correspondientes, en cuanto a dimensiones, divisiones, partes abribles, sistema de abertura y cierre y den garantías de procedencia del material, y de la fabricación, en cuanto a su resistencia mecánica, resistencia a la corrosión y a la hermeticidad, que sean iguales o mayores a las correspondientes a su uso y/o a las especificaciones de los recaudos. Ver MCP.

Notas:

- a> Todas las medidas se verificarán en obra.
- b> Los marcos se amurarán sin sus correspondientes hojas y deberán entregarse protegidos contra eventuales manchas producidas por morteros.
- c> Consultar al supervisor de obra ante cualquier variación antes de realizar la abertura.
- d> Las aberturas se dibujan vistas desde el exterior.
- e> Los herrajes, así como los demás accesorios serán los que pertenezcan al sistema segun el fabricante.
- f> Anclaje mecánico en perímetro. En los extremos de la abertura deberán estar a menos de 20 cm del borde.
- g> Todas las aberturas se colocaran con premarco y tapajunta
- h>Los tubulares conector seran de 100x50 con Inercia=95cm4 tipo 5508 de ALCAN.

TIPO	A01	Cantidad	04	Iz. - De. -	Ubicación	Fachada L11-L7-L4-L1	ESC. 1.25.
MARCO	Tipo	Tipo "Linea Gala/Aluminios del Uruguay"					
	Anclaje		Colocación	Con premarco, a filo interior			
HOJA	Estructura	Material	Tipo "Gala"				
	Tablero	Material	-				
TERMINACIÓN		Anodizado negro-cumplir en todos los casos con Norma Unit 1076					
VIDRIOS	Tipo	DVH transparente				Espesor	6-9-6